

Инженерный Портал AVEVA NET Portal для инжиниринговых компаний (EPC)

Интегрируйте Ваши данные... раскрывайте Ваши возможности

Инженерный портал AVEVA NET Portal — это решение для управления данными, которое объединяет информацию, содержащуюся в отдельных приложениях и источниках данных, используемых организациями в инженерно-технической сфере (проектирование, снабжение и строительство). Инженерный портал классифицирует данные в соответствии с потребностями пользователей, обеспечивая наиболее полное представление о проектируемом или строящемся предприятии. Интуитивно-понятная web-ориентированная платформа на базе Internet Explorer обеспечивает легкий доступ и навигацию по информации о ходе работ по проекту, от проектирования до строительства и передачи объекта в эксплуатацию вне зависимости от ее источника и местонахождения.

Инженерный портал AVEVA NET Portal обеспечивает автоматическую интеллектуальную связь и соответствие данных для легкого доступа к ним. Доступ к данным может осуществляться различными способами, например: по наименованию или коду единицы оборудования, по номерам позиций на чертеже, подсвечивая их цветом, по трехмерной модели или путем простого или контекстного поиска. Кроме того, информацию можно упорядочить в соответствии с конкретными потребностями, обеспечивая совместную работу пользователей (красный карандаш, выдача замечаний, связь с электронной почтой) для оперативного решения вопросов и поддержки принятия решений.

Инженерный портал AVEVA NET Portal — открытое решение с широкими возможностями конфигурирования. Его можно легко развернуть и адаптировать к существующим рабочим процессам и информационным системам организации. Это по-настоящему безопасное решение для управления информацией, что уже неоднократно доказано в ходе его круглосуточной ежедневной эксплуатации в крупнейших и сложных технологических объектах.



Преимущества для бизнеса

При выполнении проектов под ключ компании, балансируя на грани рентабельности, сталкиваются с такими проблемами, как географическая разобщенность подрядчиков, поставщиков и заказчиков, а также растущая нехватка квалифицированных кадров. В этих условиях Инженерный портал AVEVA NET Portal обеспечивает значительные преимущества и выгоды в целом ряде ключевых областей:

- Повышение продуктивности проектирования и решения инженерных задач.
- Минимизация проектных рисков.
- Повышение качества проектных данных.
- Гибкий подход при реализации проектов

Преимущества для бизнеса (продолжение)

Повышение продуктивности проектирования и решения инженерных задач.

Простота использования инженерного портала AVEVA NET Portal и быстрый доступ к различным системам и источникам информации позволяет сэкономить значительное количество человеко-часов благодаря сокращению задержек и повышению эффективности использования информационных потоков. Таким образом, можно выделить следующие преимущества:

- Сокращение временных затрат на поиск актуальных проектных данных.
- Простая навигация по проектным данным и документам, связанным на уровне текста и графики.
- Интуитивно-понятный пользовательский интерфейс требует минимум времени на освоение системы и обучение (специальных навыков не требуется).
- Улучшение связей между рабочими группами по всему миру и обеспечение их совместной работы.

Минимизация проектных рисков

Инженерный портал AVEVA NET Portal позволяет устранить традиционные барьеры при выполнении проектов, предоставляет пользователям усовершенствованный доступ к данным и оптимизирует взаимодействие.

- Быстрый доступ к проектным данным.
- Улучшенное взаимодействие между:
 - региональными офисами и партнерами
 - поставщиками
 - субподрядчиками
 - заказчиками
- Инженерный портал — это проверенное решение, исключающее риски на стадии внедрения, предназначенное для работы в существующей информационной среде организации.

Повышение качества данных

Инженерный портал AVEVA NET Portal повышает качество и улучшает организацию доступа к документам и проектным данным, эффективное взаимодействие в ходе реализации проекта.

- Возможность выявлять и устранять несоответствия в различных источниках данных.
- Немедленное определение отклонений, связанных с различными системами кодирования.
- Структурирование проектных данных в соответствии со стандартами согласования и передачи данных заказчику.
- Легкий доступ, навигация и структурирование проектных данных и документации.

Гибкость при реализации проектов

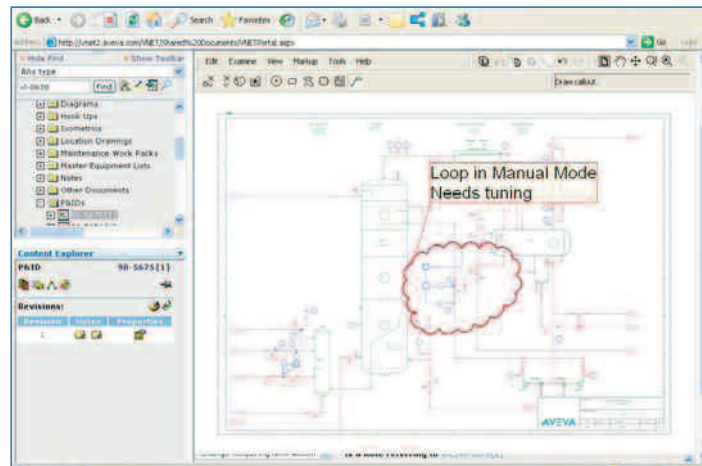
Инженерный портал AVEVA NET Portal работает с любыми приложениями, что обеспечивает защиту уже вложенных в инфраструктуру средств, позволяя развиваться в соответствии с реальными потребностями организации, не ориентируясь на технологические ограничения.

- Возможность работы с большинством инженерных приложений.
- Гибкая настройка для работы в уже существующей среде без необходимости изменений.
- Возможность дальнейшего эволюционного развития портала инженерных данных как универсального средства интеграции и доступа к информации.

Ключевые возможности

Подбор контекстной информации и организация локального и территориально-распределенного взаимодействия специалистов.

Инженерный портал AVEVA NET Portal позволяет подбирать информацию для анализа совместно со сторонними организациями в онлайн-режиме, либо путем переписки по электронной почте. Например, информацию можно подготавливать в виде удобных рабочих комплектов для выполнения монтажа, ввода в эксплуатацию и запуска оборудования или для осмотра и проверки эксплуатационной безопасности. Таким образом, обеспечивается интерактивный анализ информации и составление аннотаций с комментариями и пометками.

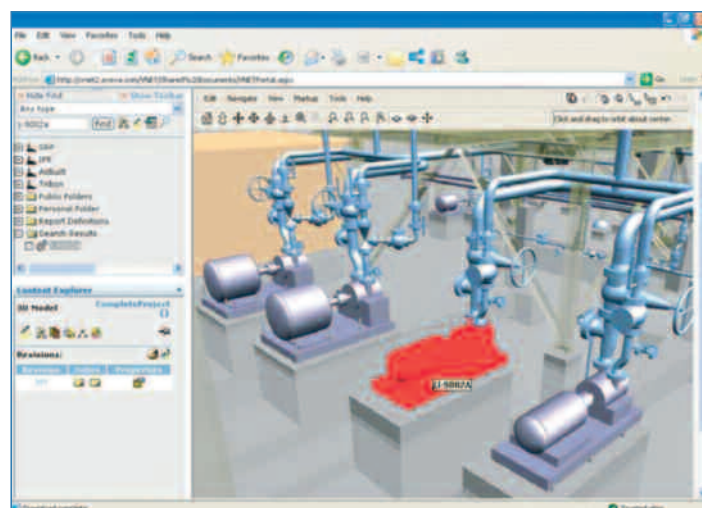


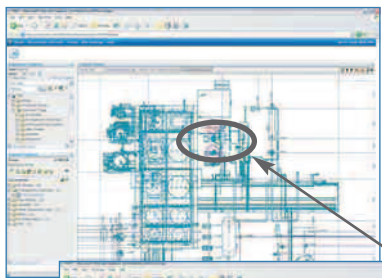
Быстрое развертывание и настройка в ходе проекта

Инженерный портал AVEVA NET Portal легко настраивается и адаптируется под потребности пользователя. Возможности по его быстрому развертыванию подтверждены в ходе выполнения целого ряда сложных проектов по всему миру.

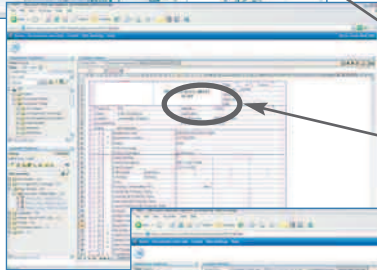
Быстрое развертывание позволяет пользователям немедленно получать преимущества и укладываться в жесткие рамки проекта.

Инженерный портал AVEVA NET Portal можно развертывать, сохраняя текущие методы реализации проекта без опасений возникновения дополнительных рисков или внесения изменений в проект.



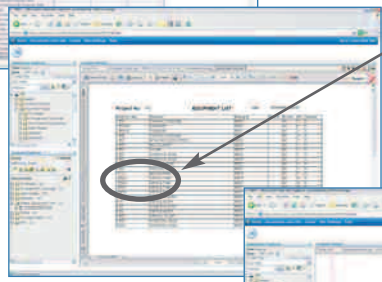


Компоновочные чертежи



Таблицы данных

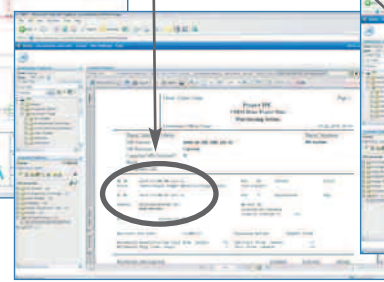
Списки оборудования



Схемы трубопроводов и КИП

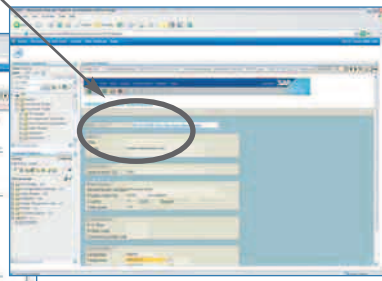


Визуализация трехмерной модели с реальными операционными данными и ссылками на всю необходимую информацию на одной странице.



Планы по обслуживанию

Состояние закупок и поставок



Быстрый доступ к информации по объекту при помощи Internet Explorer

Быстрый поиск позволяет оперативно получить информацию, автоматическая организация связи между источниками информации обеспечивает быструю навигацию между документами разных типов. Например, если для анализа возможности выполнения монтажных работ используются технологические схемы, все необходимые данные по монтажу данного оборудования можно легко получить из трехмерных моделей, таблиц технических данных, технологической информации, генеральных планов или схем общего расположения, просто щелкнув кнопкой мыши на выделенной технологической схеме и выполнив навигацию по производственным участкам.

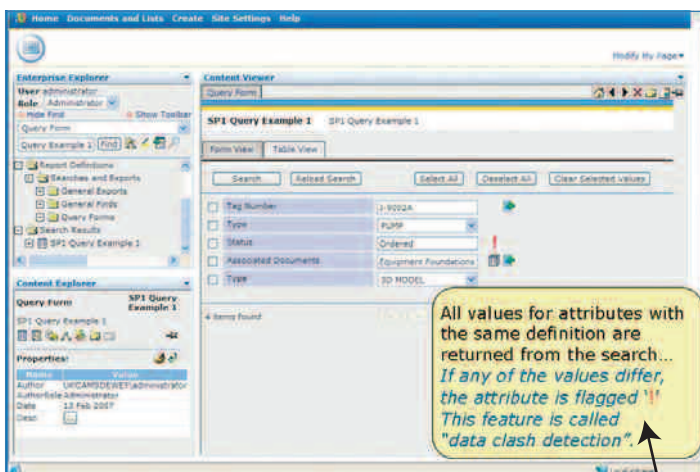
Мощный функционал поиска и создания запросов

Простая в работе функция поиска и отправки запросов позволяет искать интересное содержимое в различных источниках информации, например «Найти все насосы на линиях номинального проходного диаметра x мм».

Отображение информации о состоянии и запросах

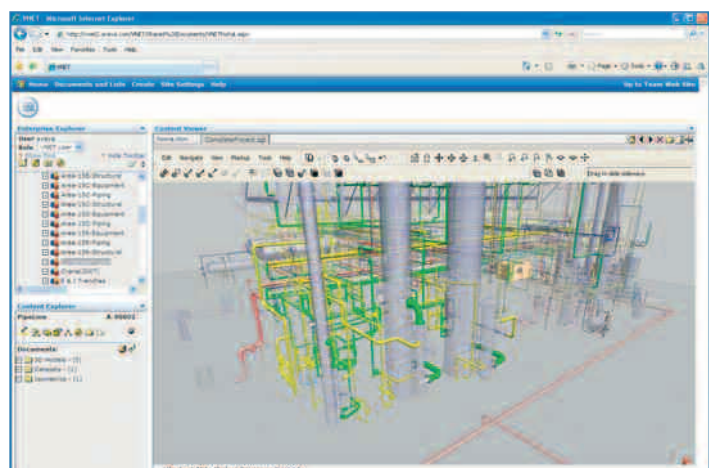
Информацию из систем планирования и календарные графики можно просматривать на схемах трубопроводов, контрольно-измерительных приборов и трехмерных моделях, что является мощным средством наглядного представления данных о состоянии и ходе выполнения работ. Например:

- показывать оборудование, доступное на площадке для монтажа.
- выделять данные на основе статуса выполнения работ.
- визуализировать системы, готовые к вводу в эксплуатацию.
- показывать «все насосы определенного типа X с электрическими двигателями».



Контроль качества

Интеграция информационных ресурсов, также включает в себя возможность обнаруживать несоответствия данных. Эта особенность позволяет быстро выделить несоответствия данных, облегчая проверку корректности данных и обеспечение качества.



Поиск возвращает все значения атрибутов с одинаковым определением. Если какие-либо значения различаются, атрибут помечается знаком «!». Эта функция называется «обнаружение противоречий».

Ключевые функции (продолжение)

Эффективное управление проектами и их реализация

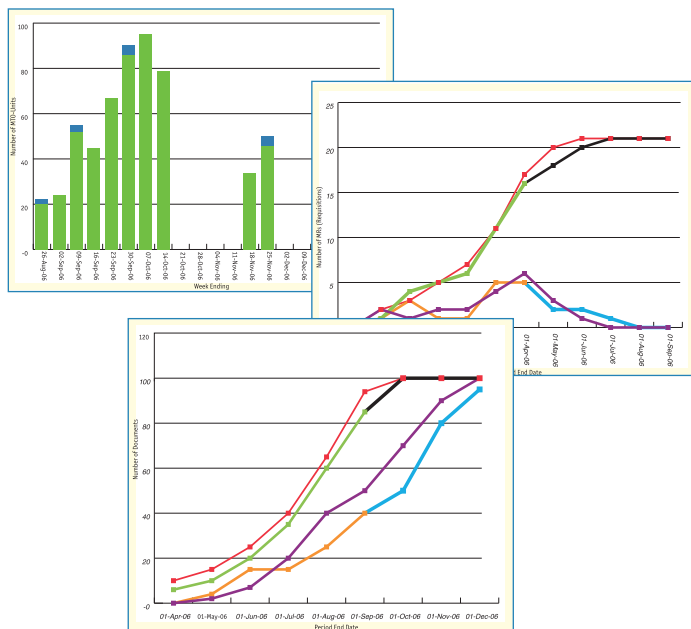
Инженерный портал AVEVA NET Portal поддерживает управление проектами и их реализацию при помощи доступа к текущей документации и данным по проекту.

Кроме того, функционал портала позволяет составлять и просматривать настраиваемые отчеты по проектам при помощи стандартного API-интерфейса. Это позволяет наращивать дополнительный функционал инженерного портала в соответствии с производственными задачами.

Стандартные интерфейсы и обмен данными

Инженерный портал AVEVA NET Portal интегрируется с источниками данных и приложениям и через интерфейсы, соответствующие международным стандартам (ISO 15926 и ISO 10303), благодаря чему устраняется какая-либо зависимость от систем различных поставщиков и защищаются инвестиции в информационные технологии.

Интерфейсы могут работать с большим количеством систем и приложений (включая Intergraph, Bentley, SAP и MRO и др.). Кроме того, возможна разработка специальных интерфейсов для удовлетворения конкретных требований заказчика



Традиционная процедура передачи объекта в эксплуатацию

Проектирование, строительство и ввод в эксплуатацию

Сдача объекта

Эксплуатация и обслуживание.

Передача объекта в эксплуатацию при помощи инженерного портала AVEVA NET Portal

Проектирование, строительство и ввод в эксплуатацию

Эксплуатация и обслуживание.

Инженерный портал AVEVA NET Portal поддерживает управление полным жизненным циклом технических данных, позволяя эффективно выполнять проекты капитального строительства и реконструкций и в дальнейшем передавать эту информацию эксплуатирующим организациям.



Компания AVEVA утверждает, что информация в данной публикации верна на дату публикации. В связи с развитием продукта, эта информация может быть изменена без предварительного уведомления и соотнесена с настоящей версией программного обеспечения. Компания AVEVA не отвечает за любые непреднамеренные ошибки. Названия всех продуктов, упомянутые в данной публикации, являются товарными знаками своих владельцев.

© Авторское право, 2007 г. AVEVA Group plc. Все права защищены, перепечатка запрещается. GL/DS/07

PLANT

AVEVA
CONTINUAL PROGRESSION

000 «АВЕВА»
105066, Россия, Москва, ул. Спартаковская, д. 24, а/я 36
E-mail: info.ru@aveva.com
www.aveva.ru, www.aveva.com