

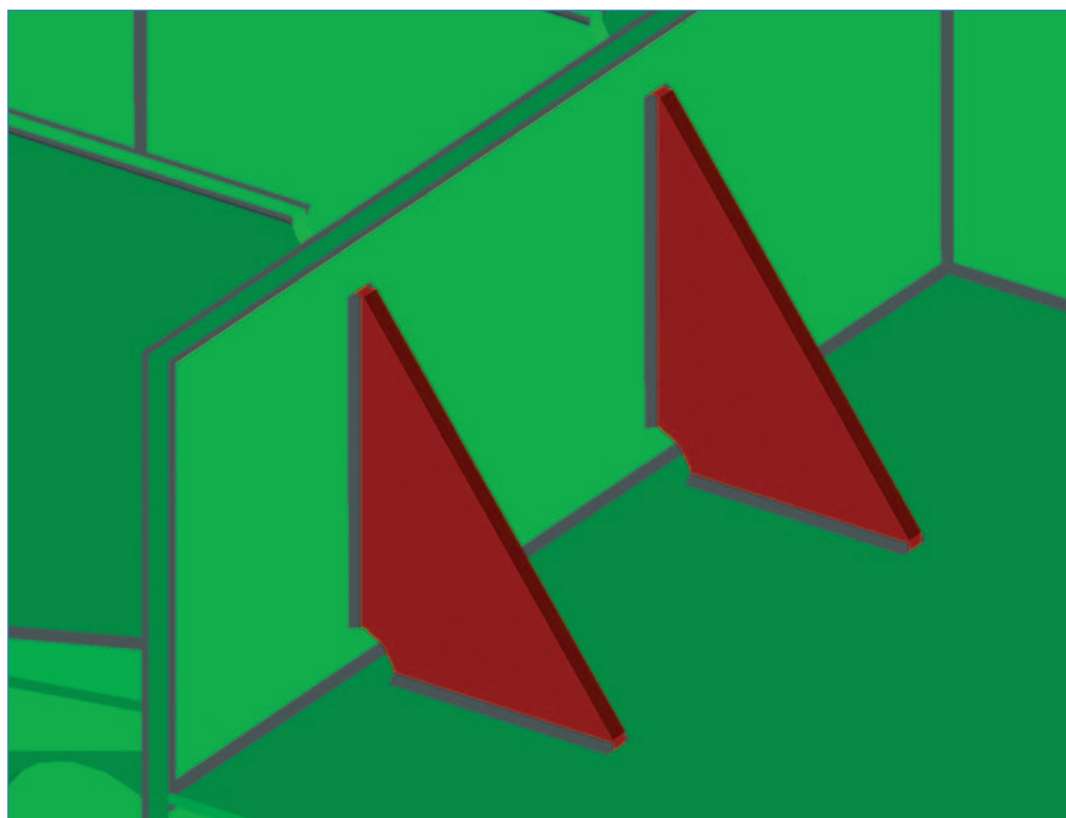
AVEVA Hull Weld Planning 12.0

Высокоточная информация по сварке для вычисления объема сварочных работ и подготовки входных данных для роботизированных сварочных систем

Сварка стальных конструкций составляет основной объем работ по строительству судна, поэтому важно оценить и составить эффективный план производства этих работ.

AVEVA Hull Weld Planning позволяет точно рассчитать все соединения и соответствующие сварные швы для любого узла в соответствии со стандартами предприятия.

В расчетах используется структура сборочного процесса, топология модели корпуса и реальная геометрия деталей модели корпуса. Результаты расчетов могут быть использованы для определения объема работ, а также для подготовки входных данных для роботизированных сварочных систем.



Изображение соединенных деталей. Сварные швы показаны серым цветом

Преимущества для бизнеса

Снижение затрат на постройку корпуса судна:

- Приложение Hull Weld Planning за счет вычисления стоимости работ при различных стратегиях сборочного процесса позволяет выбрать оптимальную стратегию.
- Точный расчет объема сварочных работ и необходимого рабочего пространства позволяет оптимизировать работу цехов и использование трудовых ресурсов.
- Использование результатов расчетов, сделанных с использованием Hull Weld Planning, в качестве входной информации для роботизированных сварочных систем позволяет снизить стоимость сварочных работ.

MARINE

AVEVA
CONTINUAL PROGRESSION

www.aveva.ru
www.aveva.com

Основные характеристики

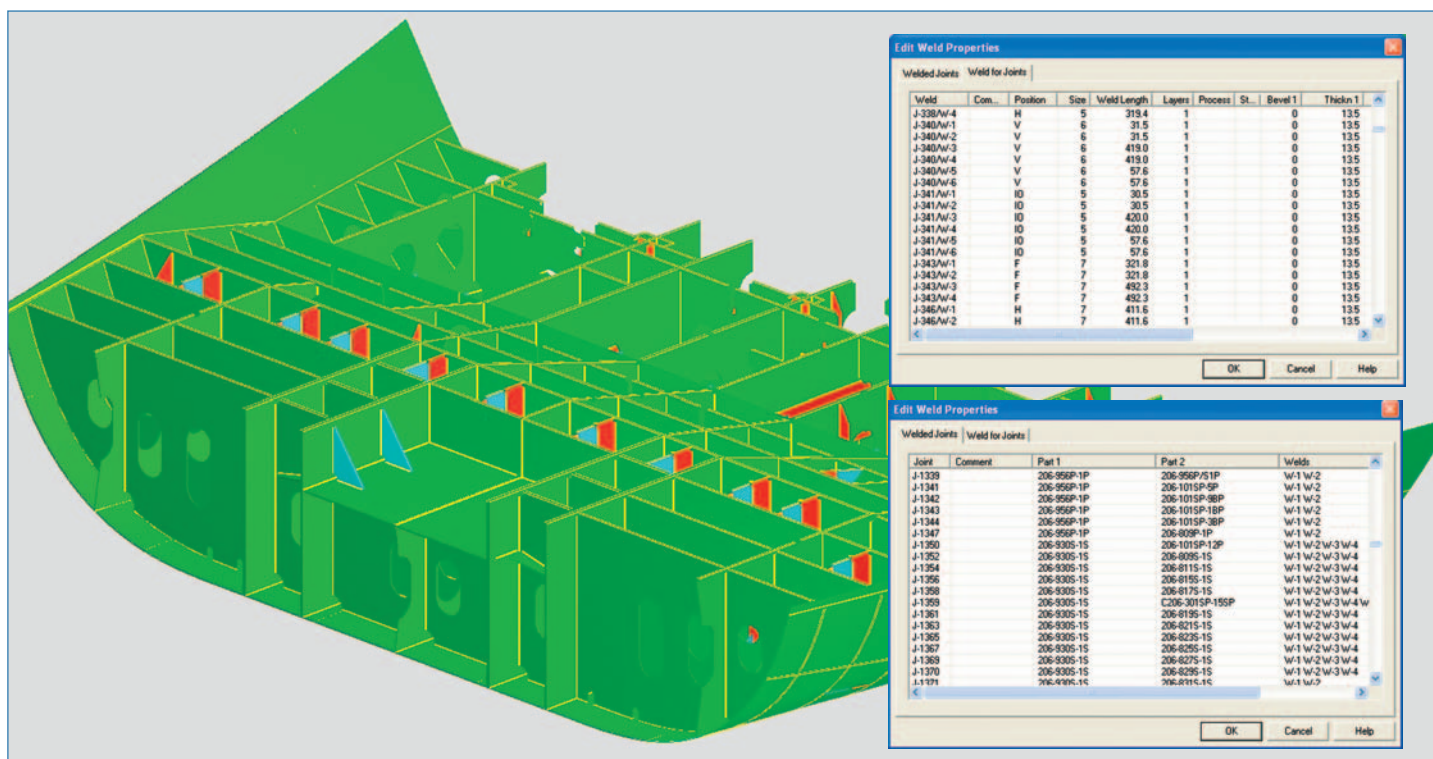
Для работы Hull Weld Planning используются модели сборочных узлов и структура сборочного процесса, созданная в AVEVA Assembly Planning. Это означает, что если структура сборочного процесса изменилась, то легко пересчитать данные по сварочным швам. Это свойство может применяться для сравнения стоимости работ при использовании различных вариантов стратегии сборочного процесса.

Hull Weld Planning использует для расчетов сварных швов значения, полученные в результате чтения параметров соответствующего сборочного узла. Таким образом, с учетом ориентации узла, может быть определено положение шва в пространстве, а также точная траектория движения сварочного аппарата, которая зависит от того, какие детали сборочного узла соединяются.

В процессе расчета сварных швов сначала определяются соединения между деталями узла. При этом в соответствии со стандартами предприятия и ориентации сборочного узла определяется количество швов, количество слоев, длина катета шва и общая длина сварного шва.

Расчет может быть выполнен как для целого сборочного узла, так и для всех сборочных узлов, входящих в его состав и находящихся ниже в иерархии, определяемой структурой сборочного процесса.

Вычисленные данные по сварным швам могут быть отредактированы средствами приложения. При этом возможно добавление или изменение характеристик, определяющих положение шва, размер, процесс, процедуру испытаний, а также комментарии.



Сборочный узел и соответствующие отчеты по сварным швам и соединениям

Приложение позволяет создавать отчеты произвольной структуры, содержащие перечень соединений и сварных швов и их характеристик.

Информация по геометрии сборочного узла и траектории движения сварочного аппарата для входной информации для роботизированной сварочной системы может быть извлечена при помощи AVEVA Robot Interface 2.

Компания AVEVA утверждает, что информация в данной публикации верна на дату публикации. В связи с развитием продукта, эта информация может быть изменена без предварительного уведомления и соотносена с настоящей версией программного обеспечения. Компания AVEVA не отвечает за любые непреднамеренные ошибки. Названия всех продуктов, упомянутые в данной публикации, являются товарными знаками своих владельцев.

© Авторское право, 2007 г. AVEVA Group plc. Все права защищены. HWP/DS/07

AVEVA
CONTINUAL PROGRESSION

000 «АВЕВА»
105066, Россия, Москва, ул.Спартаковская, д.24, а/я 36
Тел. +7 (495) 225 60 23 Факс +7 (495) 225 60 24
E-mail: info.ru@aveva.com
www.aveva.ru www.aveva.com

Филиал 000 «АВЕВА» в Санкт-Петербурге
191015, Россия, Санкт-Петербург,
ул. Кавалергардская, д.6, лит. А, а/я 95
Тел. +7 (812) 329 98 05/06 Факс +7 (812) 329 98 07
www.aveva.ru www.aveva.com

MARINE