

## Ключевые функции (продолжение)

**AVEVA NET Gateways** — это интерфейсы, которые обеспечивают связь между генерируемыми и обрабатываемыми информацией приложениями и AVEVA NET. Эти системы, а, следовательно, и информационные сети, которые они представляют связаны со средой AVEVA NET через приложение Шлюзы (Gateways), которое позволяет считывать, записывать или регистрировать информацию в хранилище данных системы AVEVA NET. Шлюзы (Gateways) могут варьироваться от простой публикации данных с использованием XML до динамических транзакций с использованием индивидуально разработанных плагинов. Во многих случаях Шлюзы (Gateways) включают в себя данные по передаче или преобразованию информации, приданию ей дополнительной интеллектуальности.

Для обеспечения контроля качества, целостности и доступности информации в Шлюзах (Gateways) применяются все ограничения для обеспечения безопасности данных (например, права доступа и критерии оценки), а также регистрация всех деталей доступа, включая дату, время и имя пользователя. Кроме того, любой процесс обработки и генерации данных может быть частью общего рабочего процесса, таким образом, обрабатываемые данные актуализируются до завершения рабочей операции.

В компании AVEVA создан ряд Шлюзов (Gateways), которые позволяют соединять собственные приложения AVEVA с различными приложениями третьих сторон. Кроме того, для обеспечения полной гибкости в системах AVEVA NET developer's toolkit (средства разработки) и AVEVA NET Studio включены различные функции для создания пользовательских Шлюзов (Gateways).

## Модули AVEVA NET

Для управления специфическими данными и рабочими процессами во время реализации проекта и эксплуатации предприятия, приведенные выше ключевые функции дополняются серией модулей. Эти модули встроены в среду AVEVA NET и обеспечивают множество разнообразных усовершенствованных функций, которые обеспечивают планирование, выполнение проекта, мониторинг и контроль конкретных действий, а также получение выходной документации.

Благодаря тому, что эти модули полностью интегрированы друг с другом, и в тоже время являются открытыми компонентами, возможен довольно гибкий подход при использовании этих модулей. Модули могут использоваться как по отдельности, так и в сочетании друг с другом, и любой данный модуль может использоваться как целиком, так и частично. Это позволяет реализовывать их полную или частичную функциональность во внутренних или внешних программных решениях.

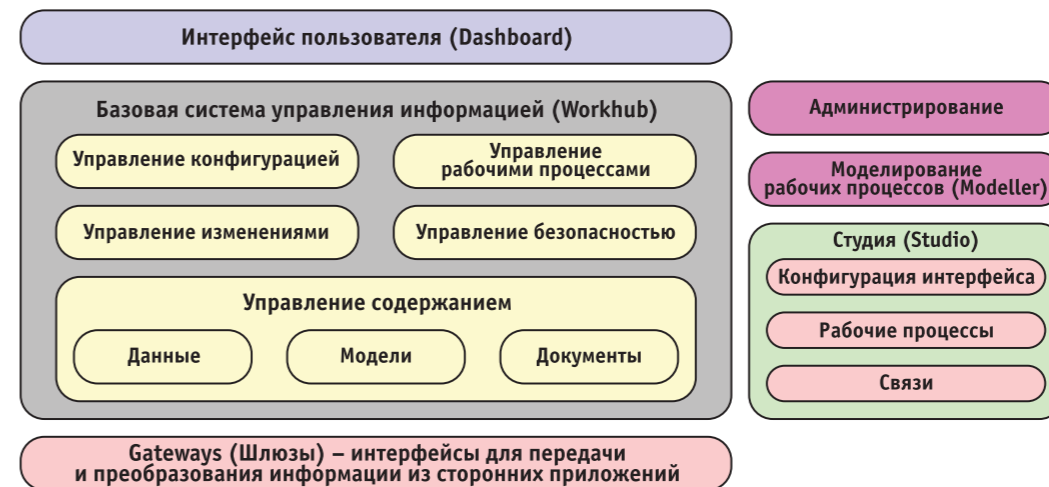
Кроме того, модули позволяют проводить доработку конечным потребителем. Каждый модуль содержит набор программных инструментов. Как вариант, пользователи могут воспользоваться набором инструментов AVEVA NET Studio, который позволяет модифицировать отдельные компоненты, и настроить модули в соответствии с потребностями пользователя.

# AVEVA NET

Объединяет людей, процессы и системы посредством информации

**Выполнение крупных инвестиционных проектов, а также надежное и эффективное управление и обслуживание построенных объектов требует использования огромного количества данных, высококвалифицированный персонал, разнообразные информационные системы, а также формализации ряда сложных бизнес-процессов. Все это собрано в многочисленных формальных и неформальных информационных сетях, которые помогают участвующим организациям управлять содержанием и самими рабочими процессами, необходимыми для поддержки эффективной деятельности. Так как эти информационные сети эффективны по отдельности, они редко взаимодействуют, и обычно требуется огромные трудозатраты и значительное вмешательство человека для того, чтобы упорядочить и структурировать информацию и обеспечить управление качеством, достоверностью и доступностью информации по всему объекту.**

AVEVA NET — это уникальная, открытая, расширяемая и надежная технология для представления, оценки и расширения информационных сетей, а также бизнес-процессов, которые они поддерживают. Она способствует прогрессивному взаимодействию как новых, так и существующих источников информации, и предоставляет ряд инструментов для моделирования этих процессов, а также обеспечивает планирование, выполнение проекта, мониторинг и контроль сопутствующих процессов. За счет этих возможностей AVEVA NET позволяет создать и управлять многомерной сетью взаимосвязанной информации, которая объединяет людей, процессы и системы, и помогает управлять качеством, целостностью и доступностью информации на всех этапах жизненного цикла объекта.



## Преимущества для бизнеса

- Решение предоставляет инфраструктуру управления информацией, позволяющую инженеринговым компаниям повышать эффективность и снижать время производственного цикла путем контроля качества, целостности и доступности информации.
- Решение позволяет уменьшить расходы на протяжении всего жизненного цикла объекта, обеспечивая устойчивую, нейтральную основу для интеграции информации, её развития и повторного использования.
- Самым полным образом использует существующие информационные сети и системы, предоставляя надежную технологическую платформу, позволяющую постепенно наращивать дополнительную функциональность минимизируя риски.

Компания AVEVA утверждает, что информация в данной публикации верна на дату публикации. В связи с развитием продукта, эта информация может быть изменена без предварительного уведомления и соотнесена с настоящей версией программного обеспечения. Компания AVEVA не отвечает за любые непреднамеренные ошибки. Названия всех продуктов, упомянутые в данной публикации, являются товарными знаками своих владельцев.

© Авторское право, 2007 г. AVEVA Group plc. Все права защищены, перепечатка запрещается. NL/DS/07

PLANT

MARINE

PLANT

MARINE

**AVEVA**  
CONTINUAL PROGRESSION

000 «АВЕВА»  
105066, Россия, Москва, ул. Спартаковская, д. 24, а/я 36  
E-mail: info.ru@aveva.com  
www.aveva.ru, www.aveva.com

**AVEVA**  
CONTINUAL PROGRESSION

www.aveva.com

# Ключевые функции

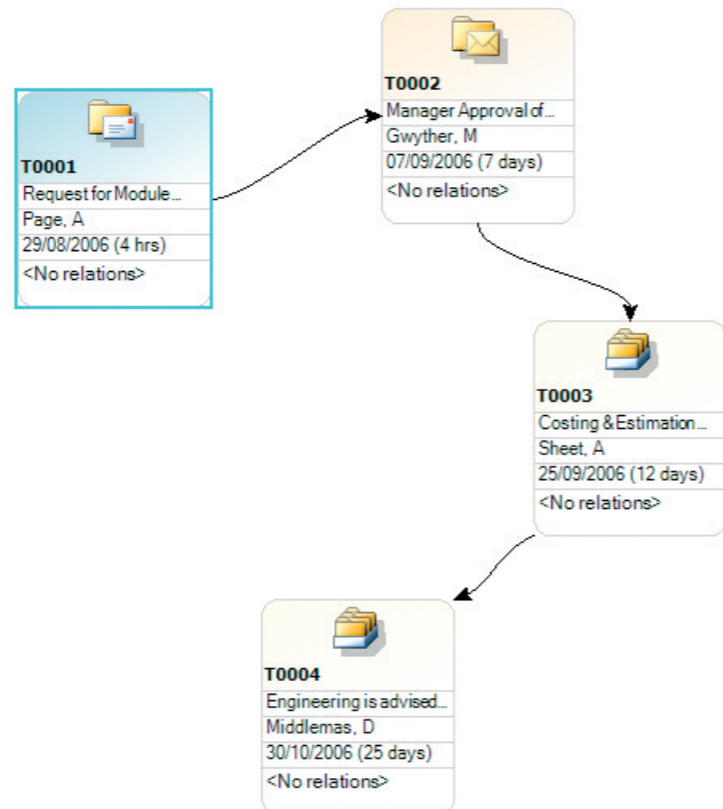
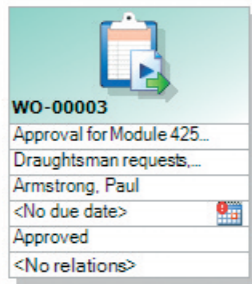
AVEVA NET сочетает самые современные Интернет технологии с рядом уникальных, объектно-ориентированных возможностей управления информацией, таким образом обеспечивая контролируемый доступ в режиме реального времени к точной и согласованной информации независимо от географического расположения.

Благодаря разделённому обращению к данным из различных приложений, AVEVA NET является независимой системой управления данными для поддержки объекта на протяжении всего жизненного цикла. Это позволяет в конечном счете защитить огромные интеллектуальные и финансовые ресурсы, затраченные на проектирование и создание крупномасштабных объектов, предоставляя возможность доступа, развития и совместного использования данных на протяжении всего срока эксплуатации объекта, и, если необходимо, изменение данных и последующее их использование в будущих проектах.

## Основные компоненты AVEVA NET

**AVEVA NET WorkHub** — это базовая система управления информацией, которая является основой для всех решений AVEVA NET. Она содержит компоненты инфраструктуры, необходимые для создания, хранения и организации всех форм данных проекта и результирующих продуктов, а также средства управления информацией и всеми рабочими процессами, необходимыми для обмена, контроля и защиты этой информации на протяжении всего жизненного цикла объекта. Сюда относятся:

- Управление содержанием — т.е. создание, обновление, хранение, история и доступность всей информации о проектах, независимо от её формата и расположения.
- Управление безопасностью — определение ролей, обязанностей, прав и разрешений применительно к объектам, данным, документам и рабочим процессам, а также управление применением этих правил в процессе работы системы.
- Управление конфигурацией — совмещение объектов, данных, документов и структур в идентифицируемые, контролируемые конфигурации, и обеспечение контроля изменений этих конфигураций для отслеживания истории изменений, осуществления сравнения версий.
- Управление изменениями — применение технологии отслеживания изменений, позволяя пользователям распознавать и получать доступ к изменениям продукта или проектной информации, контролировать изменения, обеспечивая тем самым интеграцию информации и мониторинг изменений.
- Управление рабочими процессами — определение работы (процессов, действий, задач и ресурсов), необходимой для создания, изменения и поддержки информации по продукту и проектной информации, а также осуществления контроля и мониторинга рабочих операций.

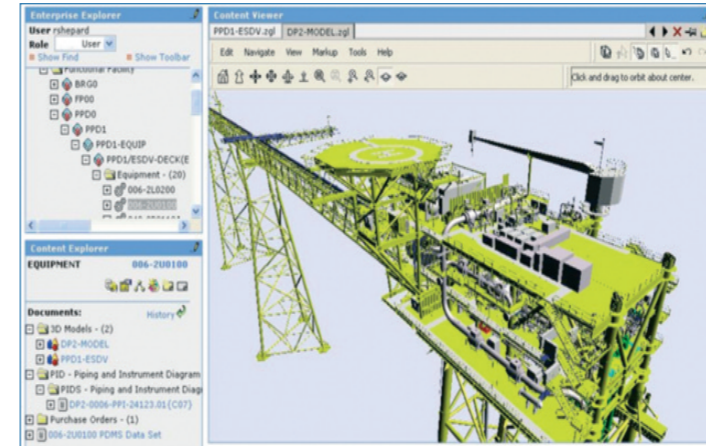


**AVEVA NET Dashboard** — это пользовательский интерфейс, используемый по умолчанию для доступа и взаимодействия с информацией, контролируемой и управляемой системой AVEVA NET. Он обеспечивает индивидуально настраиваемое рабочее пространство на основе Интернет-браузера, которое позволяет пользователям и администраторам из всех организаций и отделов, участвующих в выполнении проекта или эксплуатирующим предприятиям осуществлять доступ и работать с необходимой для них информацией. Благодаря настраиваемому интуитивному пользовательскому интерфейсу и его функциональности Dashboard обеспечивает возможность структурирования информации и её представления различным пользователям, управление инструментами визуализации, создание или редактирование информации, а также взаимодействие в режиме реального времени различных участников проекта.

**Dashboard** по умолчанию содержит следующие базовые прикладные компоненты, приведенные ниже.

- **Enterprise Explorer** — обеспечивает основной механизм для организации данных, а также перемещению по этим данным проекта. Имеется разнообразие функциональных возможностей, которые позволяют определять блоки информации, и представлять сопутствующие им структуры в виде условных поисковых иерархий. Структуры можно создавать для любого класса данных, хранящихся в AVEVA NET, или на которые ссылается система. Также можно задавать как общедоступные, так и личные «папки».
- **Content Explorer** — выступает в роли вторичного навигационного средства, отображая ряд упорядоченных по категориям ссылок на различные блоки информации, которые описывают текущий объект и связанные с ним элементы. Когда объект выбран, Content Explorer представляет список данных или документов в виде гиперссылок, относящихся к выбранному объекту, а также любые метаданные, описывающие характер и/или состояние информации, представленной данной ссылкой. При выборе записи на панели «Ссылки» в режиме просмотра открывается соответствующий набор данных или документ.

- **Content Viewer** содержит поля для ввода данных, проектные документы и конкретные приложения, доступные пользователю. Каждый элемент отображается в виде отдельной закладки, при этом количество элементов, к которым осуществляется одновременный доступ, неограниченно. Content Viewer обеспечивает стандартное представление данных и среды редактирования — отображение свойств в виде формы, сетки и списка, а также более специализированные компоненты для визуализации и работы со схемами и пространственными (CAD/CAM) моделями. Кроме того, программа также поддерживает взаимодействие со стандартными продуктами Microsoft Office, такими как Microsoft Excel, Word и Project.



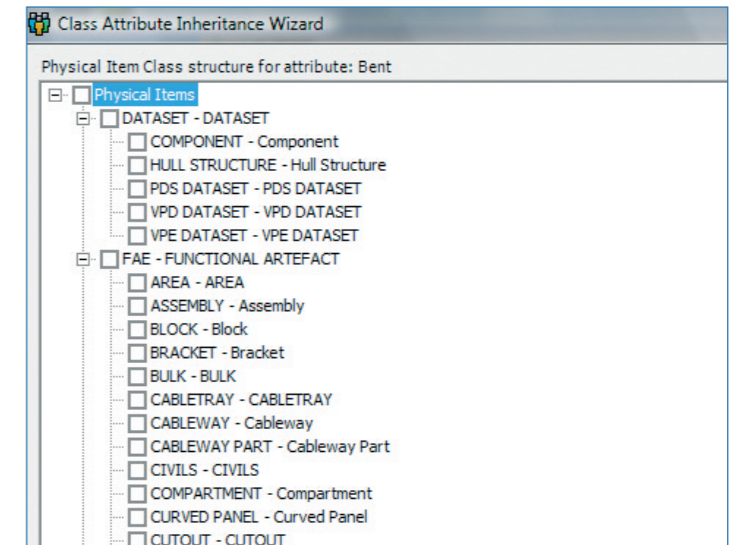
AVEVA NET Dashboard

- **Enterprise Search** — поисковая система, позволяющая пользователям находить и выбирать объекты, удовлетворяющие заданным критериям. Имеются разнообразные режимы поиска с рядом поисковых функций. Самые сложные из них позволяют осуществлять поиск практически по всем параметрам, определяющим элемент или его ассоциацию, и позволяют сочетать любое количество поисковых критериев. Для осуществления многократного или частого поиска, параметры поиска можно сохранять и использовать повторно. Сохраненные параметры поиска можно определять как «личные» или «общедоступные» и их можно защищать путем задания прав доступа, которые определяют, кто может их использовать или изменять. Чтобы осуществить поиск по содержанию документов, AVEVA NET предлагает в качестве опции функцию поиска по всему тексту.
- **Work Exchange** — отображает специализированные видовые экраны, которые позволяют пользователям осуществлять доступ к личным заданиям и сообщениям, сгенерированным системой, и визуализировать текущее состояние и хронологию любых согласованных действий. Различные видовые экраны поддерживают все формы сообщений, от уведомлений об элементарных событиях до рабочих процессов, а также запросы на изменения. Чтобы помочь пользователям в выполнении работы, Work Exchange предлагает стандартные механизмы для подтверждения уведомляющих сообщений и для продвижения, делегирования, перенаправления или переработки задач. Все ответы и действия пользователей записываются и автоматически «подшиваются» в архив Work Exchange, таким образом обеспечивая контроль всех рабочих процессов.

В дополнение к вышеперечисленным функциональным компонентам, AVEVA NET Dashboard обладает рядом функций, которые позволяют администраторам и или отдельным пользователям индивидуально настраивать свое рабочее пространство. Например, разнообразные панели, а также поисковые папки и просмотр данных в виде таблиц могут быть автоматически настроены в соответствии с потребностями пользователя. Для использования AVEVA NET в международном масштабе, все компоненты графического интерфейса пользователя (GUI), в т.ч. меню, диалоговые окна, сообщения и командные строки могут быть перенастроены на поддержку необходимого языка.

**AVEVA NET Modeller** — это базовый инструмент администрирования, используемый для задания и поддержки информационного содержания и видов поведения, которые контролируются и управляются через AVEVA NET. Так как система должна быть способна управлять комплексными структурами и поддерживать выполнение сложного рабочего процесса, **AVEVA NET Modeller** позволяет:

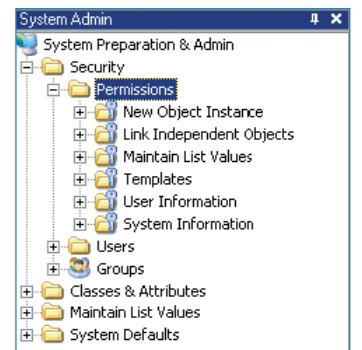
- Задавать неограниченный набор классов объектов и ассоциативных типов.
- Формировать данные для каждого класса моделируемого объекта, таким образом может быть создана любая необходимая структура данных.
- Создавать взаимосвязи между моделируемыми объектами, увязывая тем самым сложную сеть взаимодействий и зависимостей между разнообразными компонентами, структурами, процессами и ресурсами.



AVEVA NET Modeller

- Создавать справочные библиотечные записи атрибутов и ассоциаций элементов для обеспечения согласованности и ссылок на информацию из многочисленных источников.

Для ускорения моделирования бизнес процессов **AVEVA NET Modeller** использует набор стандартов и интуитивно-понятных инструментов. Во-первых, это позволяет осуществить быстрое внедрение решений AVEVA NET, а кроме того, так как модели данных, определяемые и поддерживаемые в AVEVA NET реализуются через эти данные, их можно перераспределить или расширить в любое время в зависимости от необходимости присоединения дополнительных свойств, ассоциаций элементов и видов их поведения.



AVEVA NET Modeller