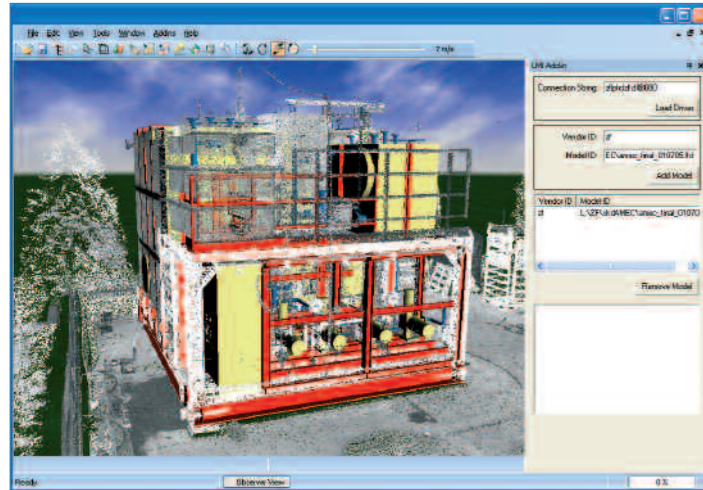


Ключевые функции (продолжение)

- Имеются интерфейсы для загрузки моделей, полученных в результате лазерного сканирования, для их отражения наряду с основной моделью в Review. Review имеет функцию обработки точек, исходя из данных лазерного сканирования, а затем проведения измерений между моделью, полученной с помощью лазерного сканирования и реальной моделью. Интерфейсы для передачи данных, полученных с помощью лазерного сканирования, производятся компаниями Leica Geosystems, Quantapoint, Trimble и Z + F.



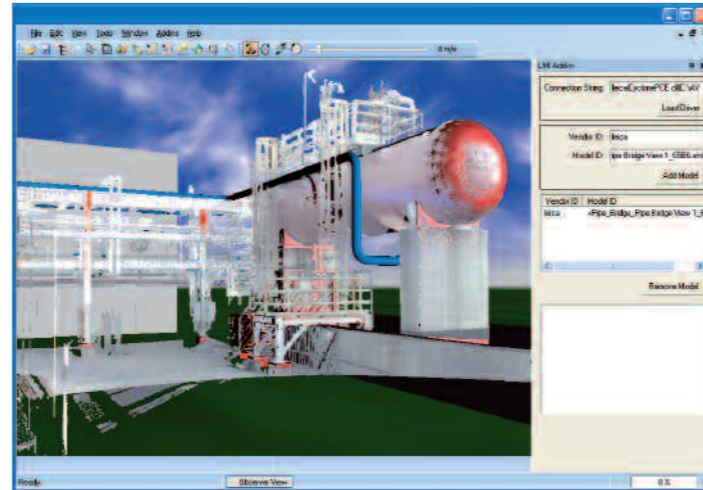
Модели, показанные с помощью Review и данные, полученные из точек облаков при лазерном сканировании.

- Программа Review может использоваться как на обычных компьютерах с одним монитором, так и на компьютерах с несколькими мониторами. Модель может быть доступна как локальной команде проектировщиков, так и в системе Интернет, обеспечивая согласованный доступ к просмотру проекта из различных местоположений.
- Так как Review основана на технологии Microsoft.NET, программа имеет знакомый пользователям интерфейс, возможность настройки для работы отдельных пользователей и взаимодействия с другими участниками проекта.

Review позволяет легко управлять пространством экрана и увеличивать просмотр необходимых областей, при этом пользователи могут прикреплять часто используемые формы, такие как ключевые планы, камеры, а также скрывать их при необходимости.

- В Review имеется ряд инструментов для снятия размеров:

- линейные и угловые размеры
- размеры «точка-к-точке»
- размеры «поверхность-к-поверхности»
- относительно направления осей
- компоненты хуз и реальное расстояние

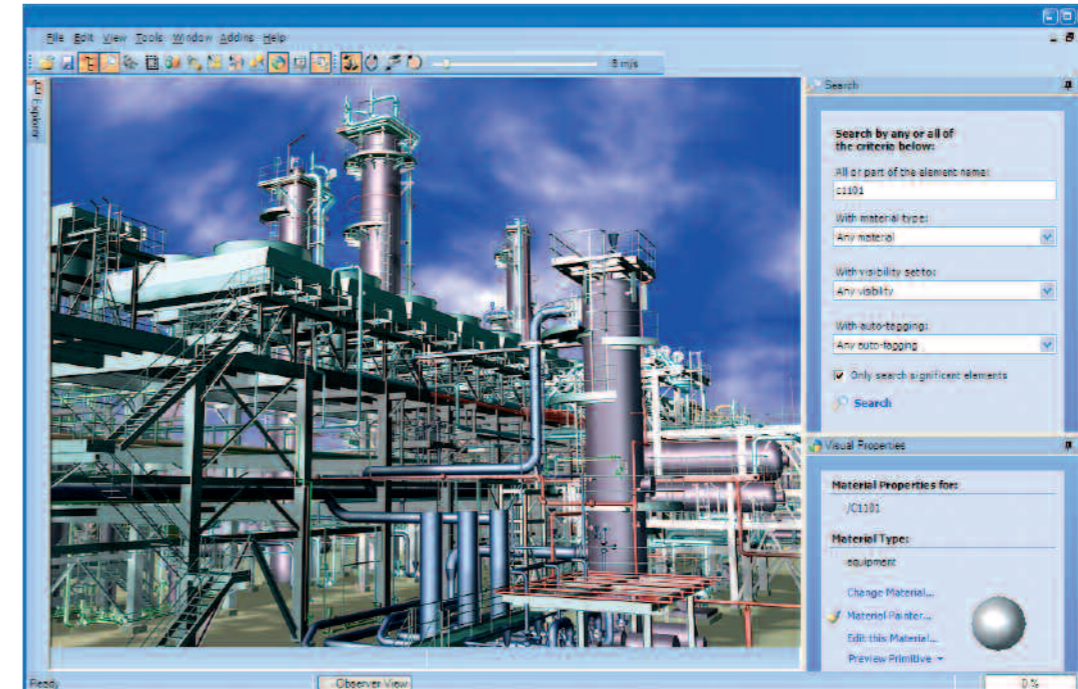


AVEVA Review 6.3

Инструмент визуализации трехмерной модели для перерабатывающих предприятий и судостроения, позволяющий осуществлять проверки и просмотр модели любым специалистом, занимающимся проектированием, инсталляцией, вводом в эксплуатацию и техобслуживанием.

AVEVA Review — это высокоэффективный инструмент трехмерной визуализации данных для просмотра, а также осуществления взаимодействия с данными перерабатывающих предприятий и судостроения. Для его использования не требуется понимания работы инструментов для создания модели. Получая данные из систем трехмерного проектирования предприятий, в основном из систем PDMS или Outfitting компании AVEVA, Review позволяет осуществить просмотр реалистичной модели широким кругом персонала, задействованного в проекте, тем самым позволяя им познакомиться со всеми аспектами всего жизненного цикла проекта.

Review специально создан для эффективного просмотра модели как на ноутбуке, так и на обычных компьютерах. Используя проектные данные, пользователи могут свободно перемещаться по модели для просмотра интересующих областей и проверки наименований оборудования, атрибутов, местоположений и статуса. Review имеет все необходимые инструменты для визуализации всех этапов жизненного цикла объекта, а также доступа к проектной информации и объектам, используя при этом стандартные средства связи.



Крупная модель с текстурированными объектами и другими характеристиками, показанная с помощью Review

Преимущества для бизнеса

- Уменьшение риска с помощью анализа операционной деятельности (HAZOP), а также защищенного просмотра.
- Улучшение работы, благодаря использованию Review на тренингах.
- Эффективный доступ к проектным данным, используя Review.
- Улучшение планирования процесса производства, строительства и сдачи в эксплуатацию объекта с помощью Review.
- Повышение качества и привлекательности проектов с использованием Review для презентационных целей.

Компания AVEVA утверждает, что информация в данной публикации верна на дату публикации. В связи с развитием продукта, эта информация может быть изменена без предварительного уведомления и соотносена с настоящей версией программного обеспечения. Компания AVEVA не отвечает за любые непреднамеренные ошибки. Названия всех продуктов, упомянутые в данной публикации, являются товарными знаками своих владельцев.

© Авторское право, 2007 г. AVEVA Group plc. Все права защищены, перепечатка запрещается. GL/DS/07

PLANT

MARINE

PLANT

MARINE

AVEVA
CONTINUAL PROGRESSION

000 «АВЕВА»
105066, Россия, Москва, ул. Спартаковская, д. 24, а/я 36
E-mail: info.ru@aveva.com
www.aveva.ru, www.aveva.com

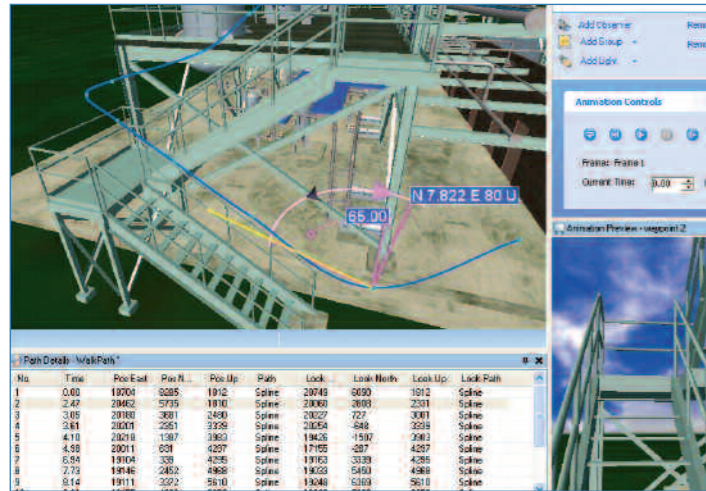
AVEVA
CONTINUAL PROGRESSION

www.aveva.com

Ключевые характеристики

С помощью Review можно получать высококачественную визуализацию трехмерных моделей, а также просматривать модели крупных предприятий и морских судов. Эта версия Review имеет почти в два раза больше возможностей для просмотра моделей больших объемов.

- Интерактивная графика с простым в использовании интерфейсом, обеспечивающая просмотр крупных и сложных трехмерных моделей
- Реалистичные модели с возможностью устанавливать разнообразное освещение и структуру материала, с применением различных фонов, тумана и реальных теней.
- Эффективный просмотр и различные режимы камеры, стереоконтроль и контроль общего плана, позволяет пользователям видеть все аспекты модели

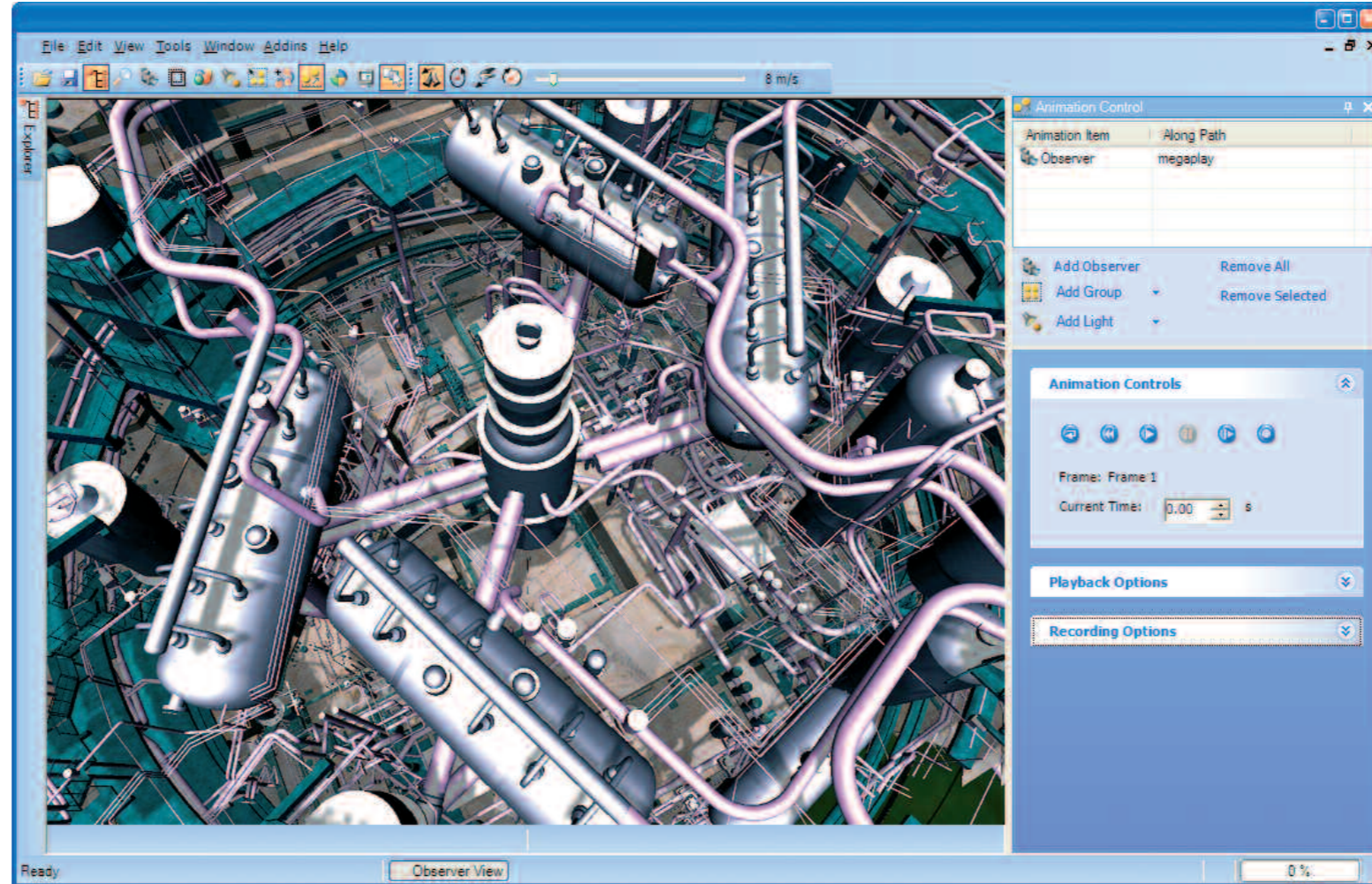


The trace of a walk-through path and the editor handles to modify it

- Реальная анимация и просмотр. Моделирование движения предметов внутри модели, включая проверку на коллизии.
- Связь по всему миру, которая позволяет производить просмотр из любых местоположений

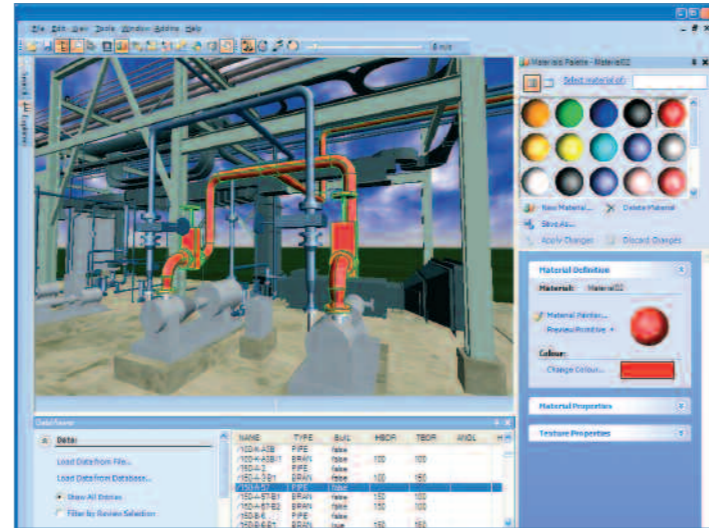


Обзор структуры и теней



Скриншот модели, на которой показана структура и тени.

- Возможность запрашивать информацию из модели и получать возможность мгновенно идентифицировать объекты, маркировать их, определять их местоположение, а также получать информацию об размерах.



Запросы с помощью Review

Электростанция Темелин в Чехии. Рисунок предоставлен компанией CEZ, a.s.

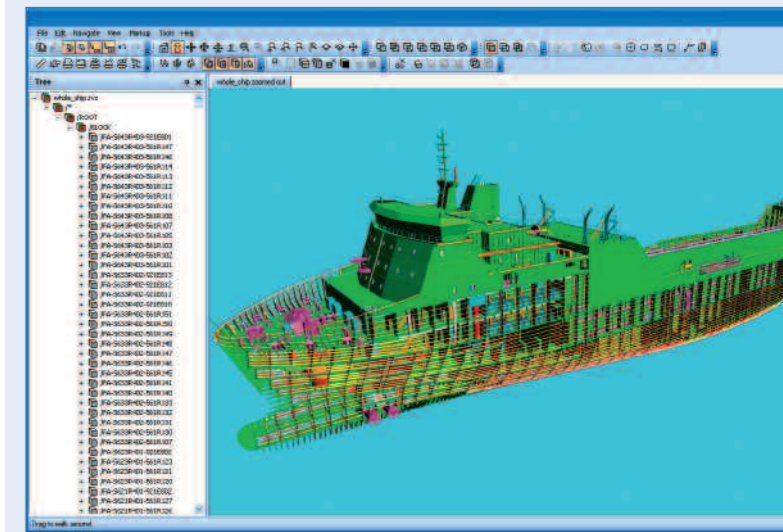
- Гибкость передачи данных в различных форматах — например, подгрузка данных трехмерной модели DGN
- Возможность связи с базами данных на основе SQL
- Возможность визуализации модели на портативном компьютере, так и на широком экране
- Review обеспечивает возможность экспортировать загруженную модель в различные форматы документов, поддерживающих 3D. Функция экспорта напрямую связана с системой Review, чтобы обеспечить полное соответствие содержания экспортируемой трехмерной модели актуальному изображению в Review, включая цвета, структуру, положение и направление просмотра. Поддерживаемыми форматами являются Adobe Acrobat 3D и Autodesk DWF.

- В пакет Review входит приложение VizStream Viewer для просмотра больших моделей в Review, используя ту же трехмерную технологию, что используется в AVEVA NET Portal (VNET).

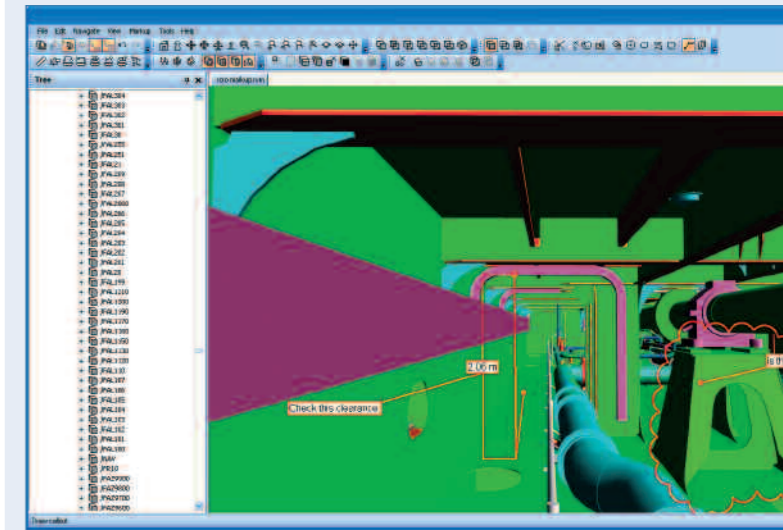
VizStream Viewer позволяет просматривать файлы модели практически неограниченных размеров при использовании соответствующего аппаратного обеспечения. Эта технология позволяет визуализировать модель постепенно, шаг за шагом, подгружая данные.

Если на экране монитора уже существует необходимое количество данных, то пользователь может перейти к новому полю просмотра. Быстрое пошаговое передвижение по модели позволяет сэкономить время, при этом нет необходимости регенерации изображения при каждом отдельном шаге.

Viewer снабжен функцией навигации по модели, управления видом, измерения расстояний, ограничения и маркировки изображения. Этот дополнительный инструмент, входящий в пакет Review, является первым этапом к интегрированному взаимодействию VizStream Viewer и Review в будущих версиях.



Проект, показанный с помощью VizStream Viewer



Функции маркировки и образмеривания, показанные с помощью VizStream Viewer