

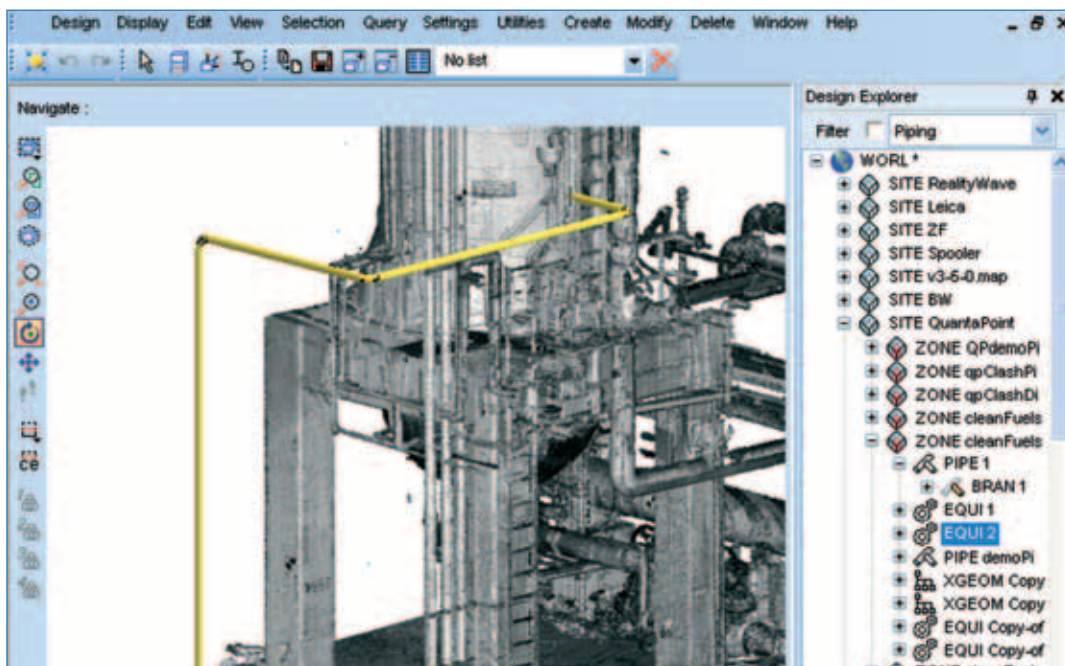
# AVEVA Laser Model Interface 12.0

Зеркально точное отражение реальности в системах AVEVA PSMS и AVEVA Outfitting

AVEVA Laser Model Interface объединяет в себе мощные возможности сред проектирования AVEVA PDMS и AVEVA Outfitting и современных систем лазерного сканирования.

Компьютерные технологии кардинально преобразили процессы проектирования и конструирования новых установок и оборудования. Но модификация и обновление существующих установок или модернизация и трансформация судов, таких как плавучие системы для добычи, хранения и отгрузки нефти, до недавнего времени основывались на экспертизах, не застрахованных от ошибок; к тому же их проведение часто является трудоемким, а во многих случаях и опасным.

Картина изменилась благодаря внедрению в процесс конструирования технологии лазерного сканирования. Laser Model Interface, встроенный в приложения AVEVA PDMS и AVEVA Outfitting, сочетает в себе современные возможности трехмерного проектирования с усовершенствованной системой обработки данных и сканирования объектов, обладающей высоким разрешением; это обеспечивает огромные преимущества в процессе конструирования и эксплуатации установок.



Использование интерфейса Laser Model Interface приложений AVEVA PDMS и AVEVA Outfitting для программы лазерного моделирования QuantaCAD компании Quantapoint

## Преимущества для бизнеса

Laser Model Interface сделает максимально удобным способ изменения конструкции действующей установки, трансформированных морских конструкций или морских платформ.

- Снижение рисков. Экспертная оценка опасных мест/позиций может выполняться быстро и безопасно. Риски работы на месте сводятся к минимуму.
- Снижение коммерческих рисков. Даже наиболее ресурсоемкие проекты для действующих установок и трансформированных морских конструкций могут выполняться с максимальной уверенностью на основе реальной модели.
- Сокращение сроков проектов. Время, необходимое для экспертной оценки на месте, обычно сокращается вдвое. Интеграция с PDMS устраняет необходимость промежуточной реконструкции, что позволяет сократить общее время проектирования на 10%.
- Точная экспертиза позволяет с первого раза создавать корректный проект и сократить количество переделок.

PLANT

MARINE

**AVEVA**  
CONTINUAL PROGRESSION

[www.aveva.ru](http://www.aveva.ru)  
[www.aveva.com](http://www.aveva.com)

# Основные характеристики

Универсальность Laser Model Interface означает, что пользователи могут выбрать систему лазерного сканирования, наилучшим образом подходящую для удовлетворения их потребностей.

**В настоящее время Laser Model Interface поддерживает системы следующих производителей:**

- INOVx/FARO
- Quantapoint
- Z+F
- Leica Geosystems HDS
- Trimble Dimensions

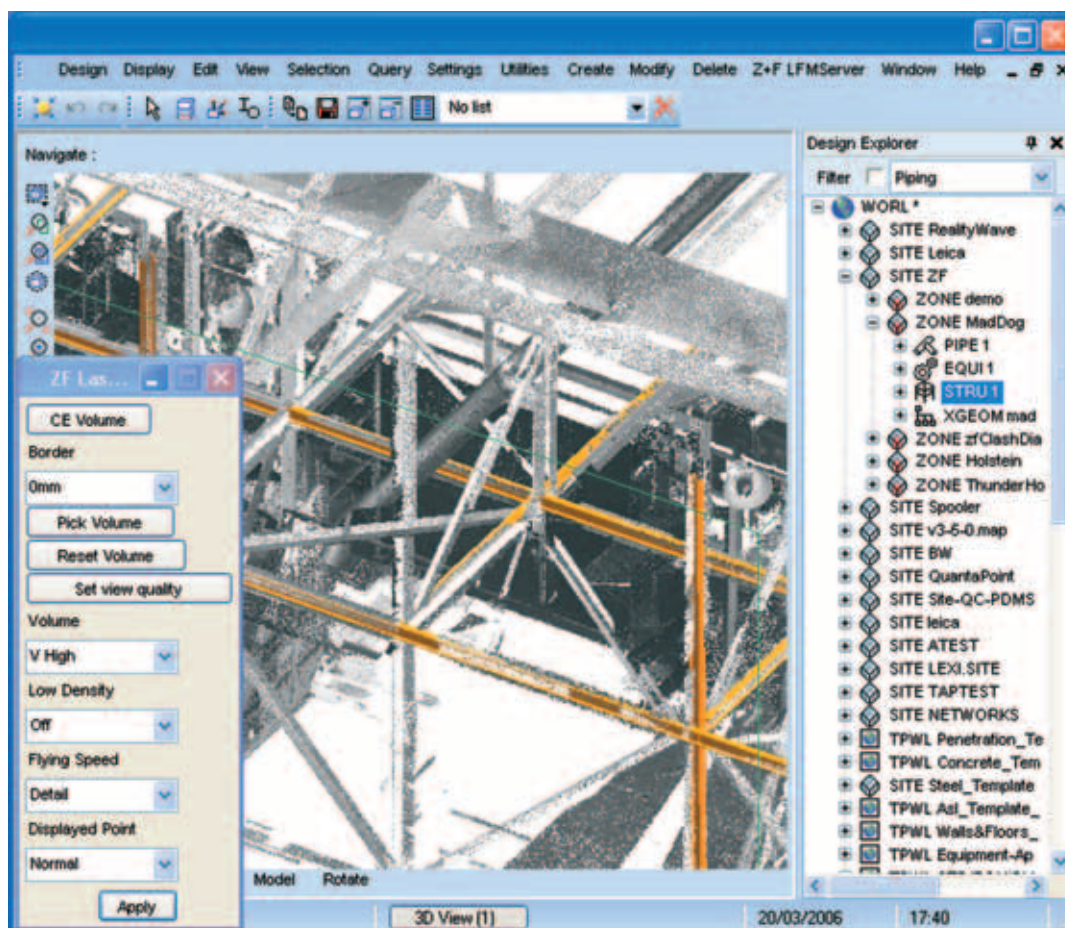
Более того, данные лазерного сканирования, полученные из разных систем, могут обрабатываться одновременно. Это очень удобно для глобальных проектов, которые реализуются на большом количестве объектов и для которых может использоваться несколько разных систем сканирования.

Лазерные модели любого размера, обычно имеющие точность до 3-5 мм, могут быть согласованы с моделью установки путем выбора точек привязки. Затем можно измерять расстояния и моделировать интерактивные коллизии в средах PDMS и Outfitting.

После загрузки в PDMS и Outfitting лазерные модели могут использоваться и в других инструментах AVEVA, например AVEVA Global - для совместной работы на нескольких объектах или AVEVA Clash Manager - для повышения качества проектирования.

Использование Laser Model Interface в PDMS и Outfitting открывает следующие возможности:

- Быстрое и точное обновление 3D-модели к статусу «как построено».
- Захват отдельных компонентов установки и их реконструирование в полностью «интеллектуальные» модели.



- Четкое расположение и проверка на коллизии новой конструкции с учетом существующей установки.
- Надежное проектирование или изменение направления прокладки трубопроводов.
- Сокращается необходимость в дорогостоящей сварке на месте благодаря более точному монтажу сборных конструкций.

- Проверка процедур установки, запуска и обслуживания.
- Включение модели или модуля в точное запланированное место установки; проверка совместимости с объектом.
- Проверка совместимости модулей, монтаж которых выполнен на разных объектах, перед их доставкой на место установки.

Использование Laser Model Interface приложений AVEVA PDMS и AVEVA Outfitting для программы лазерного сканирования LFM Server Ltd компании Z+F UK Ltd

По мнению компании AVEVA, информация, приведенная в данном документе, является корректной на момент его публикации. В процессе непрерывного совершенствования продукции эта информация изменяется без предварительного уведомления и является действительной только для текущей версии программного обеспечения. Компания AVEVA не несет ответственности за непреднамеренные ошибки. Все названия продуктов являются товарными знаками соответствующих владельцев.

© AVEVA Group plc., 2008. Все права защищены. LMI/DS/07

PLANT

MARINE

**AVEVA**  
CONTINUAL PROGRESSION

000 «АВЕВА»  
105066, Россия, Москва, ул.Спартакoвская, д.24, а/я 36  
Тел. +7 (495) 225 60 23 Факс +7 (495) 225 60 24  
E-mail: info.ru@aveva.com  
www.aveva.ru www.aveva.com

Филиал 000 «АВЕВА» в Санкт-Петербурге  
191015, Россия, Санкт-Петербург,  
ул. Кавалергардская, д.6, лит. А, а/я 95  
Тел. +7 (812) 329 98 05/06 Факс +7 (812) 329 98 07