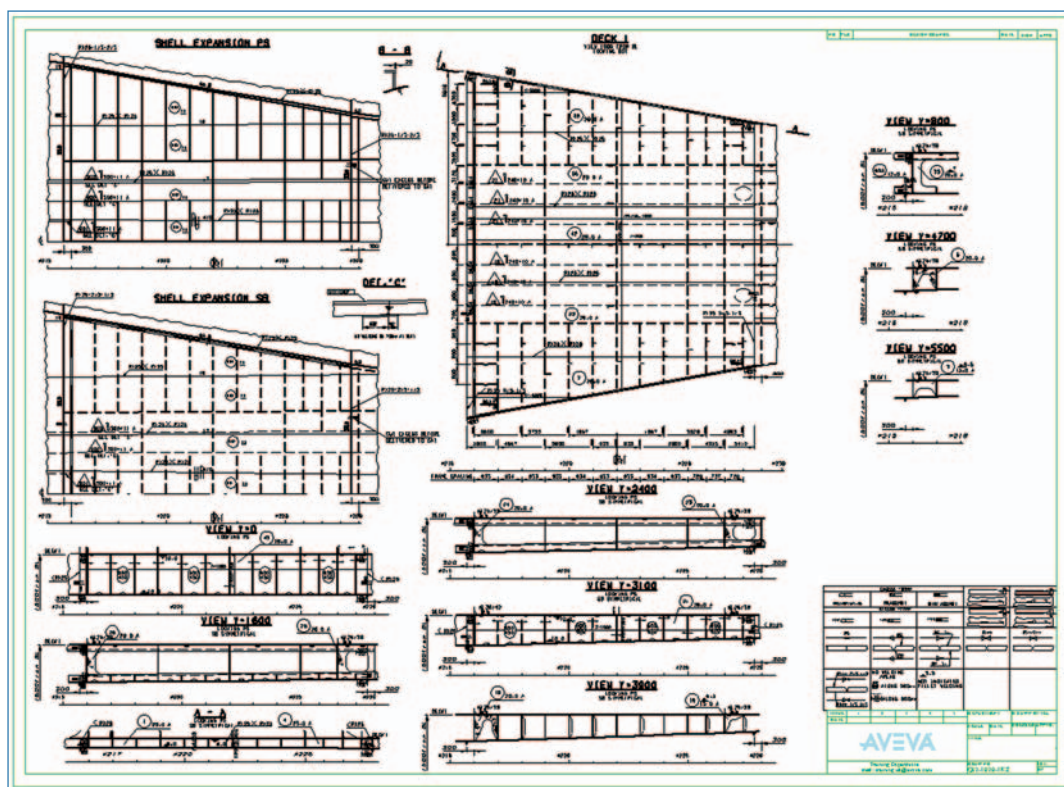


# AVEVA Hull Drafting 12.0

Создание судостроительных чертежей

Приложение AVEVA Hull Drafting предназначено для создания чертежей по данным модели. В его состав входят мощные средства для обычного двухмерного черчения, а также специальные функции для работы с базой данных модели, которые позволяют создавать чертежи судна с символическими обозначениями в соответствии с судостроительной практикой.



Рабочий чертеж

## Преимущества для бизнеса

Снижение трудоемкости и временных затрат:

- Встроенные средства поддержки общепринятых стандартов и методов работы позволяет упростить работу конструктора, снизить вероятность ошибок и объем повторно выполняемых работ.
- Работа с общей базой данных модели как с единым интегрированным источником данных для всех чертежей позволяет обеспечить более тесную взаимосвязь между специализациями.
- Интегрированное моделирование и выпуск чертежей позволяют снизить вероятность ошибок.

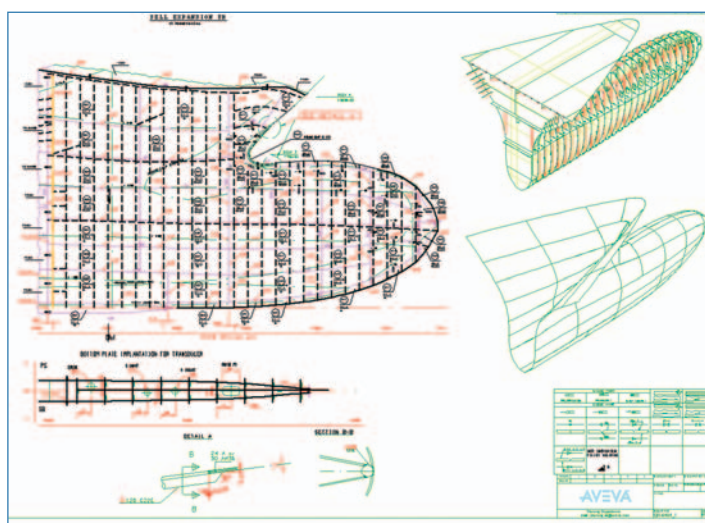
MARINE

**AVEVA**  
CONTINUAL PROGRESSION

[www.aveva.ru](http://www.aveva.ru)  
[www.aveva.com](http://www.aveva.com)

## Основные характеристики

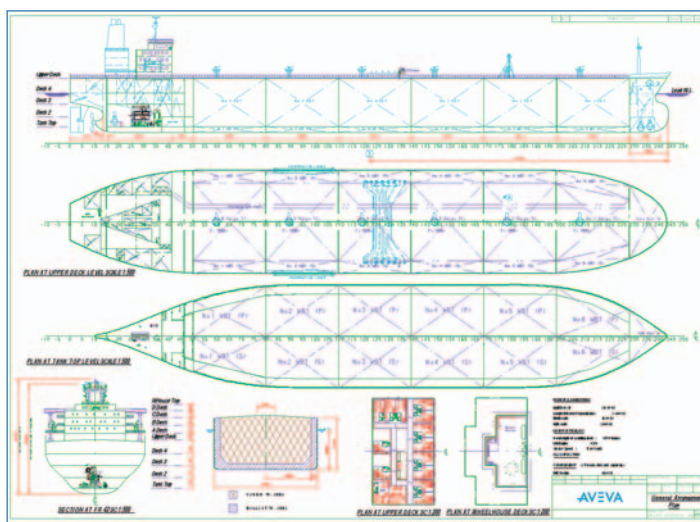
- Важной особенностью при создании чертежей является наличие графического изображения модели или её части. Графические виды модели могут содержать подвиды, перекрываться, быть снабжены аннотациями, размерами и надписями. Конструктор может создавать виды по своему усмотрению, определяя положение и ориентацию модели. Созданные виды остаются связанными с моделью и могут автоматически обновляться при изменении модели. Эта особенность обеспечивает соответствие между базой данных модели и генерируемыми из нее чертежами, что приводит к снижению затрат времени на разработку документации.
- Модель может отображаться двумя способами: с использованием условных обозначений таких деталей корпуса, как ребра жесткости, швы, шпигаты и голубницы, либо в полностью трехмерном виде. Изображение с условными обозначениями традиционно используется для создания классификационных и рабочих чертежей. Трехмерное изображение приводится на сборочных и монтажных чертежах.



Чертеж блока корпуса с трехмерным видом и растяжкой наружной обшивки

- В приложении Hull Drafting имеется большое количество средств для интерактивной разработки чертежей. При помощи этих средств можно выполнять, в том числе, следующие задачи:

- Общее двухмерное черчение.
- Генерация видов модели.
- Просмотр элементов модели.
- Постановка размеров.
- Удаление скрытых линий.
- Генерация заштрихованных изображений.
- Расширенные возможности для создания аннотаций.
- Определяемые пользователем типы линий.
- Ассоциативные размеры.
- Функции множественного выбора.
- Панорамирование и масштабирование.
- Стандартные детали.



Чертеж общего расположения

- В приложении Hull Drafting имеется следующий набор функций, характерных для судостроительной промышленности:
  - Автоматическое создание видов модели корпуса с условными обозначениями на заданной пользователем плоскости.
  - Автоматическое построение детальных видов, например бракет.
  - Сетка шпангоутов, батоков, ватерлиний.
  - Сечения по ОП и ДП.
  - Установочные углы профилей обшивки (малки).
- Hull Drafting позволяет импортировать и экспортировать информацию в двухмерные форматы DXF и IGES. Кроме того, возможен экспорт в форматы SVG, CGM и TIFF.

Компания AVEVA утверждает, что информация в данной публикации верна на дату публикации. В связи с развитием продукта, эта информация может быть изменена без предварительного уведомления и соотносена с настоящей версией программного обеспечения. Компания AVEVA не отвечает за любые непреднамеренные ошибки. Названия всех продуктов, упомянутые в данной публикации, являются товарными знаками своих владельцев.

© Авторское право, 2007 г. AVEVA Group plc. Все права защищены. HD/DS/07

MARINE

**AVEVA**  
CONTINUAL PROGRESSION

000 «АВЕВА»  
105066, Россия, Москва, ул.Спартаковская, д.24, а/я 36  
Тел. +7 (495) 225 60 23 Факс +7 (495) 225 60 24  
E-mail: info.ru@aveva.com  
www.aveva.ru www.aveva.com

Филиал 000 «АВЕВА» в Санкт-Петербурге  
191015, Россия, Санкт-Петербург,  
ул. Кавалергардская, д.6, лит. А, а/я 95  
Тел. +7 (812) 329 98 05/06 Факс +7 (812) 329 98 07  
www.aveva.ru www.aveva.com